



Memòria

2014

 fundació sant hospital



Una mirada d'avui cap al futur

Després d'un període difícil, la Fundació Sant Hospital aconsegueix establir els seus resultats institucionals. Durant l'any 2014, la FSH consolida la seva activitat assistencial i sanitària i assegura la seva viabilitat:

- Es manté l'activitat quirúrgica, l'atenció urgent i d'hospitalització, cosa que ha permès facturar tota l'activitat contractada amb el CatSalut.
- Aquest resultat permet prendre el 2014 com a base per assegurar la sostenibilitat futura de la FSH.

Això ha estat possible gràcies als esforços, sobre tot en aquest últim any, realitzats per tot **l'equip humà que compona la Fundació Sant Hospital**, la viabilitat de la FSH no seria possible sense els seus professionals.

Els objectius del 2015 han d'anar dirigits a consolidar la sostenibilitat, basant-nos principalment en dues línies fonamentals: la primera, assegurar **el manteniment de l'activitat d'atenció a pacients aguts**, especialment amb increment de la resolució quirúrgica pròpia d'un hospital d'aguts; i segona, **la millora i ampliació de l'atenció als pacients crònics** poli-patològics i amb diversos graus de dependència.

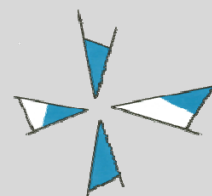
L'objectiu principal del 2015 serà aconseguir la sostenibilitat de la FSH en el temps. Partint dels resultats del 2014, **la Fundació Sant Hospital es caracteritza internament per disposar de pràcticament totes les línies assistencials** per atendre malalts aguts i malalts crònics: urgències, hospitalització d'aguts, coordinació amb l'atenció primària, atenció a malalts subaguts en fases de convallescència i mitja estada, internament de crònics de llarga estada i residència, a més de serveis d'atenció de dia.

Externament, la FSH també disposa d'un seguit d'aliances estratègiques que li permeten completar els serveis que no disposa localment: acords consolidats amb els hospitals de Lleida (GSS-Arnau) per a la derivació de pacients d'alta complexitat i suport de determinades especialitats, la complementarietat amb l'Hospital de la Cerdanya per a compartir serveis que no representin desplaçament de pacients i que permet economies d'escala (per exemple, farmàcia), l'aliança amb Sant Joan de Déu per a l'àrea maternoinfantil, els acords amb ICR per a la cirurgia oftalmològica i d'altres acords amb grups de professionals que permeten fer activitats de cobertura privada completament separades dels circuits de cobertura pública.

En resum, aquest és el posicionament estratègic de la FSH per als propers 2-3 anys: **complementarietat de les línies assistencials, diversitat d'aliances estratègiques**, per esdevenir el centre de referència assistencial per a la població de la Seu i de l'Alt Urgell.



Dr. Mateu Huguet Recasens
Director-Gerent



**fundació
sant hospital
la seu d'urgell**



Noves activitats assistencials:

- Posada en funcionament del programa d'atenció Teleictus.
- Posada en funcionament d'un nou model de triatge d'urgències (priorització per gravetat).
- Prova pilot del programa de cribratge del càncer de còlon.
- Millora de l'accessibilitat a la realització de RNM en canviar de proveïdor.
- Acord amb l'Hospital de la Cerdanya i amb la Fundació Hospital Puigcerdà per al servei conjunt de Farmàcia, liderat des de la FSH.
- Cobertura de medicina esportiva mitjançant un conveni amb el Club SEDIS per a l'atenció sanitària del seus associats.

Noves accions organitzatives:

- Organització de jornades formatives per a la Regió Pirineu del CatSalut:
 - Jornada del Pla de Salut a la Regió del Pirineu.
 - Jornada anual del SEM.
 - Jornada de la Societat Catalana de Pediatria.
- Història electrònica comuna amb tots els hospital públics de referència amb la implantació del nou sistema informàtic SAP-ARGOS durant l'any 2014.
- Suport formatiu a la implantació del sistema SAP-ARGOS a l'Hospital de la Cerdanya.

Millores d'equipament amb el suport de la Diputació de Lleida a les inversions (aprox. 900 mil euros):

- Nous equipaments per a la detecció en fase precoç del càncer amb un mamògraf digital i un colonoscopi digital.
- Renovació del Grup electrogen.
- Estalvi energètic amb la instal·lació d'una caldera de biomassa i altres mesures.

Sostenibilitat econòmica:

- Millora significativa dels ingressos econòmics (per damunt del previst al Pla de Viabilitat):
 - Execució pràcticament del 100% dels contractes amb el CatSalut i l'ICASS
 - Consolidació de l'activitat i facturació amb GSS/HUAV.
 - Millora substancial de l'activitat amb mútues.
- Ajustament de la despesa anual a la prevista al Pla de Viabilitat:
 - Millora del resultat econòmic del 2014 respecte al 2013.
 - Recuperació de la 14a paga per a tot el personal.
 - Acord laboral per a la pròrroga del conveni sociosanitari pel 2015.



Composició de la Junta de Patronat

President

Albert Batalla Siscart

Vice-president

Xavier Parés Saltor

Secretari

Antoni Cagigós i Soro

Vocals

Felip Benavent Viladegut

Lluís Clotet Fernández

Cesáreo Losada González

Manuel Pal Casanovas

Josep Pifarré Paredero

Anna Vives Tarrés

Director-Gerent

Dr. Mateu Huguet Recasens

Director Assistencial

Dr. Jordi Fàbrega Sabaté

Directora economica-financera

Directora de Recursos Humans

Sra. Sandra Montanyà Lòpez

Directora d'infermeria

Sra. Roser Julià Juncadella

Directora de la unitat sociosanitaria

Dra. Neus Albanell Tortades

Responsable Qualitat i Documentació

Dra. Assumpció Boniquet Torrent

Cap d'Admissions

Sra. Marian Lamolla Miret

Responsable de Facturació

Sra. Mireia Capdevila Solà

Recursos Humans

Directius	4
Facultatius	33,74
Infermeres	52,14
Auxiliar d'infermeria	59,83
Tècnics	9,37
Administratius	22,31
Cuina	7
Manteniment	3
Informàtica	1
TOTAL (FTE: jornades completes equivalents)	192,39
TOTAL persones contractades	226,42
(jornades completes i parcials)	

Resultat econòmic

	2014 (14 pagues)	2013 (13 pagues)
Ingressos explotació	14.654.306,86	14.220.418,07
Despeses explotació	14.320.572,47	14.108.214,80
Resultat d'explotació	333.734,39	112.203,27
Resultat financer	-470.823,65	-363.323,34
RESULTAT	-137.089,26	-251.120,07



H

Sant Hospital La Seu d'Urgell

En un dia

Població de referència:
20.878



Malalts aguts ingressats 16

Altes d'atenció d'aguts (26 llits) 5

Intervencions 6

Visites de consultes 85

Urgències 39



Sessions de Rehabilitació 98

Sessions d'Hospital de Dia (aguts) 16

Visites de Salut Mental 14

Sessions de Centre de Dia de Salut mental 12

Estades a Llarga Estada (25 llits) 23

Estades a Mitja Estada Polivalent (5 llits) 5

Sessions Hospital de Dia sociosanitari 10

Estades a Residència Assistida 14

Sessions de Centre de Dia residencial 19





ACTIVITAT



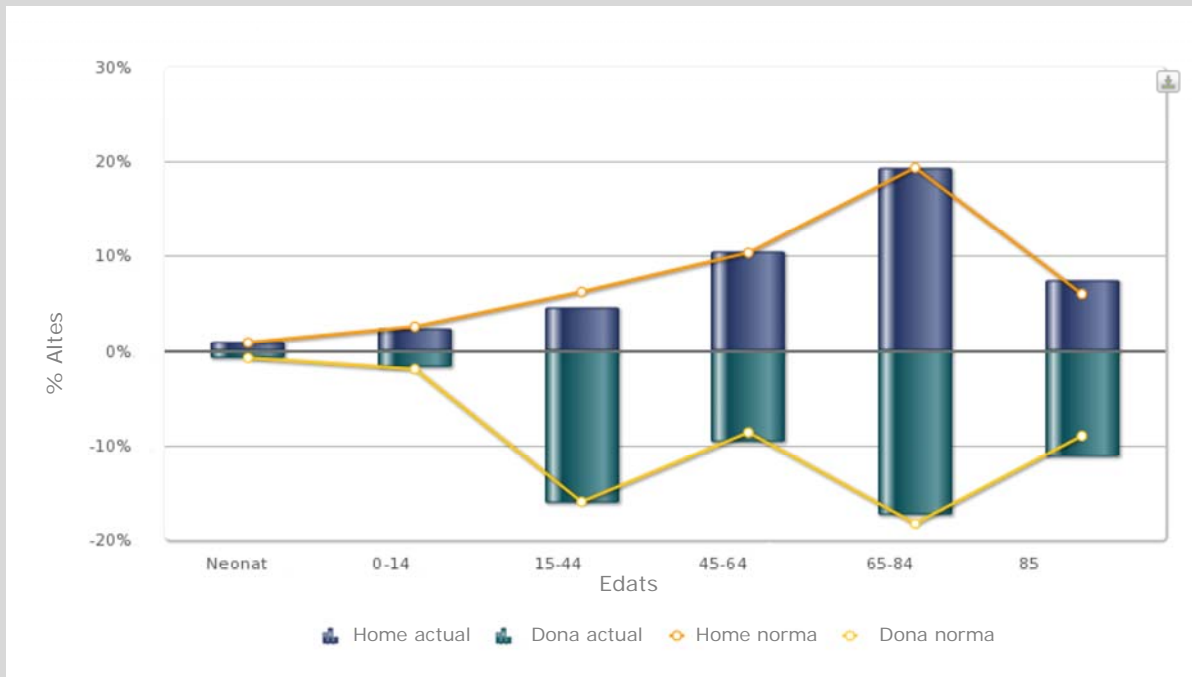
Activitat àrea d'hospitalització (aguts)	2014	2013
Altes hospitalàries convencionals	1.418	1.430
Altes de cirurgia major ambulatoria (CMA)	562	486
Total altes	1.980	1.916
Índex d'ocupació	72,52%	70,50%

Activitat àrea quirúrgica	2014	2013
Intervencions amb hospitalització convencional	357	388
Cirurgia major ambulatoria (CMA)	562	486
Cirurgia menor ambulatoria	632	499
Total intervencions	1.551	1.373

Activitat àrea ambulatoria (aguts)	2014	2013
Primeres visites	10.282	8562
Visites successives	10.816	11446
Total visites (aguts)	21.098	20.008
Índex de reiteració	1,05	1,34
Hospital de dia	1.364	914

Activitat àrea d'urgències	2014	2013
Total urgències ateses	14.402	14603
- Ingressos d'urgències	7,08%	6,66%
- Traslats d'urgències	1,84%	0,82%
- Defuncions a urgències	0,03%	0,03%
Pressió d'urgències sobre hospitalització	73,63%	75,97%
Sortides dels serveis d'emergències Base SEM	409	

Altes per edat i sexe



ALTES

Convencionals
1.418

CMA
562

Totals
1.980

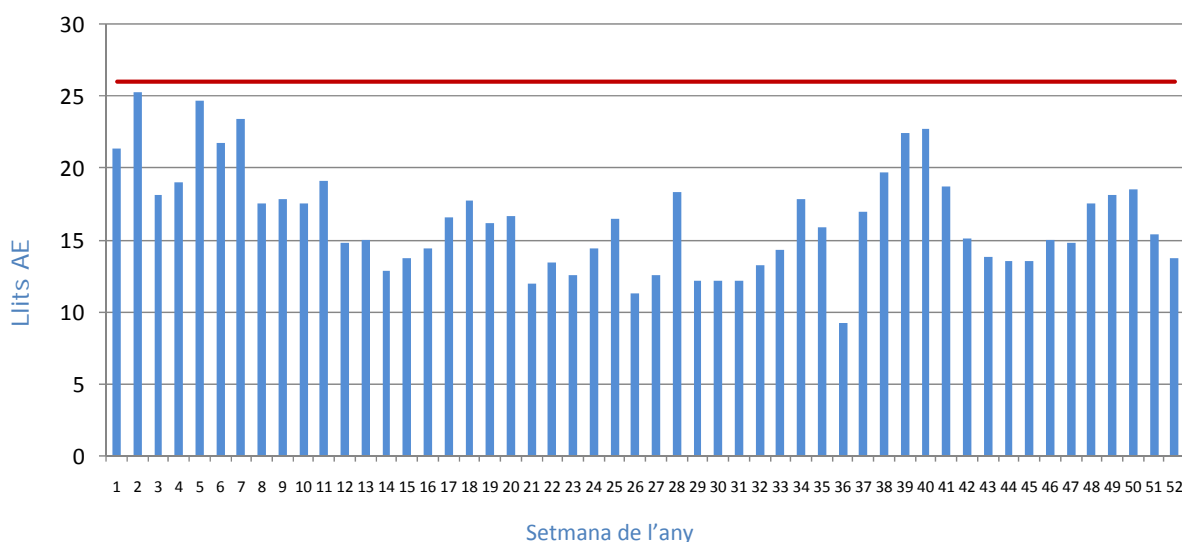
Hospitalització d'aguts

	Servei	2014 Altes			2013 Altes		
		Convencional	CMA	Totals	Convencional	CMA	Totals
Especialitats quirúrgiques	Cirurgia general	297	97	394	267	89	356
	Urologia	0	13	13	5	6	11
	Otorinolaringologia	6	40	46	13	41	54
	Oftalmologia	0	210	210	0	152	152
	Traumatologia i O.	336	167	503	354	167	521
	Tocoginecologia	199	35	234	191	31	222
Especialitats mèdiques	Medicina interna	519	0	519	523	0	523
	Pediatria	61	0	61	77	0	77
Altes totals		1.418	562	1.980	1.430	486	1.916

Taxa de resolució FSH: 69,2%, total d'ingressos hospitalaris de l'Alt Urgell que s'atenen a la FSH.

Tot i que les diferències entre tots els hospitals són petites, el percentatge anual de contactes d'hospitalització convencional i de cirurgia major ambulatoria atesos al nostre Hospital i finançats pel CatSalut és el més alt de l'aconseguit pel conjunt d'hospitals de la Regió Sanitària.

Promig d'ocupació d'hospitalització



Taxa reingressos a 30 dies	5,80%
Taxa ambulatorització bruta	67,22 %
Estada mitjana	4,85
Índex d'ocupació	72,52 %



INTERVENCIONS

Programades

274

Urgents

83

CMA

562

C. MENOR

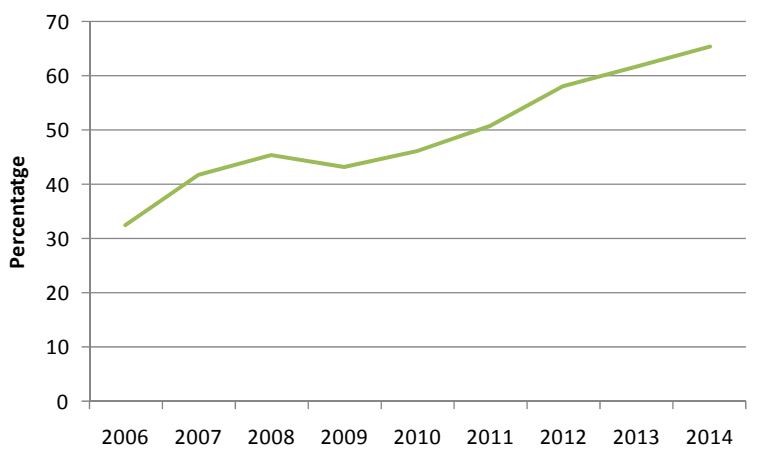
633

Parts

128

Servei	2.014			2.013		
	Convencionals	CMA	c. menor	Convencionals	CMA	c. menor
Cirurgia general	105	97	311	108	89	334
Urologia	0	13	17	5	6	36
Otorinolaringologia	6	40	41	12	41	36
Oftalmologia	0	210	4	0	152	20
Traumatologia i O.	205	167	210	230	167	73
Tocoginecologia	41	35	49	33	31	0
TOTAL	357	562	632	388	486	499

Cirurgia Major Ambulatòria (CatSalut)



Al 2014 s'han atès un 6% més d'altres quirúrgiques programades i alhora la resolució ambulatòria d'aquestes passa del 61,8% (486/786) al 67,22% (562/836).

Parts	2014	2.013
Total	128	140
Taxa de cesàries	11,72%	25,71%
Donacions de sang de cordó umbilical	41	37

Concòrdia és un programa cooperatiu internacional (6 CCAA, entre ells Catalunya i el Principat d'Andorra) per a la donació de sang de cordó umbilical. El servei Materno-Infantil de la FSH és una de les 66 maternitats que en formen part i han fet possible, que fins a finals del 2013, més de 1300 unitats procedents del Banc de Sang i Teixits de Catalunya hagin estat trasplantades en una trentena de països.



URGÈNCIES PER NIVELL

Reanimació

Nivell I

0,27%

Emergència

Nivell II

7,61%

Urgència

Nivell III

31,68%

Menys urgent

Nivell IV

43,88%

No urgent

Nivell V

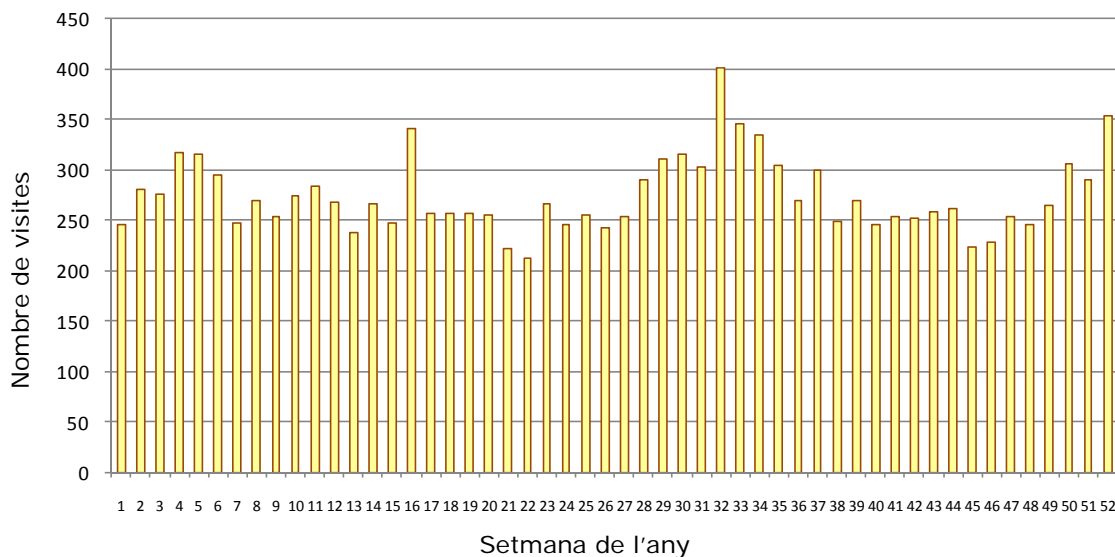
13,60%

**Sense
assignar
2,96%**

	2.014
Visites urgències	14.402
Destí a l'alta	
Ingressos d'Urgències	1.019
Alta a domicili	11.511
Traslats	266
Marxa sense avisar	53
Alta voluntària	42
Mortalitat	5
Atenció Primària	1.050
Derivació a Consultes Externes	456

Urgències / dia: 39,46

Activitat per setmanes



Taxa reingressos <72h. 6,06
Temps entrada / triatge 10,03 min.
Temps triatge / assistència 21,30 min.



VISITES

Primeres

10.282

Segones

10.816

Total aguts

21.098

Total
Rehabilitació

1.779

Àrea ambulatòria (aguts)

Servei	2.014		2.013		
	1s visites	Reiteració	1s visites	Reiteració	
Especialitats quirúrgiques	Cirurgia general	824	0,98	721	1,26
	Urologia	196	1,31	263	1,28
	Otorinolaringologia	436	1,15	429	1,29
	Oftalmologia	2.325	0,73	1683	0,9
	Traumatologia i O.	1.964	1,88	1372	2,69
	Tocoginecologia	1.756	0,81	1710	1,06
	Anestèsia i C. dolor	1.137	0,12	1206	0,07
	Especialitats mèdiques	Medicina interna	1.023	1,08	797
Cardiologia		82	1,12	121	0,79
Neurologia		124	0,83	147	0,86
Oncologia mèdica		72	4,40	60	5,92
Reumatologia		153	2,13	124	2,85
Pediatría		190	1,92	186	1,89
Total consultes		10.282		8.819	

Amb la implementació de SAP Argos els nostres professionals tenen accés a la història clínica d'atenció primària i d'atenció especialitzada dels nostres hospitals de referència.

Gràcies a aquest accés s'han pogut evitar moltes derivacions per visites mèdiques i/o per proves complementàries.

Índex de reiteració 1,05
Taxa d'anul·lacions 9,32%

Rehabilitació

	2014
Primeres visites metge rehabilitador	46
Primeres visites fisioterapeuta	1.223
Visites successives metge rehabilitador	46
Visites successives fisioterapeuta	464
Sessions fisioteràpia	24.267
Processos F. ambulatoria	1.204
Processos F. domiciliària	77
Processos logopèdia	45



PLACES

Hospital
de Dia

15

Llarga estada

25

Mitja
Estada
Polivalent

5

PADES

Pacients

80

Residència
assistida

14

Centre
de Dia

30

Atenció socio sanitària

Avaluació ambulatoria geriàtrica	
	2.014
Primeres visites	208
Visites successives	335
Total visites	543
Procés d'avaluació multidisciplinar	64

Treball social	
	2014
1s visites	145
Visites successives	65

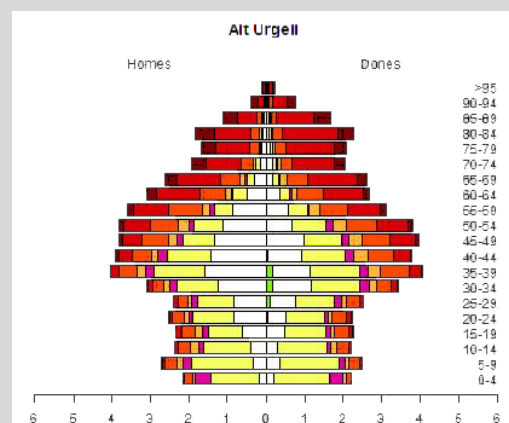
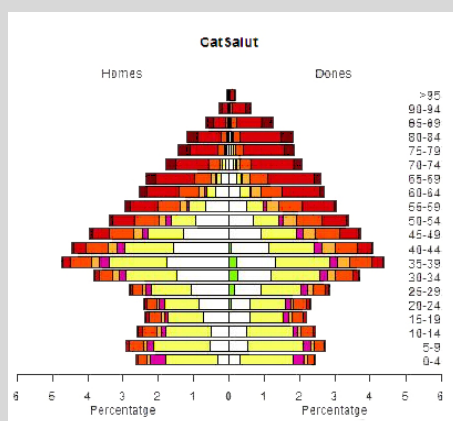
PADES	
	2014
Pacients atesos	80

	2.014	2013
Sessions Hospital de Dia sociosanitari	2.512	2384

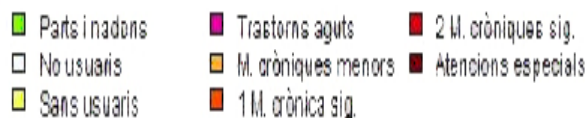
Activitat hospitalització socio sanitària		
	2.014	2013
Estades Llarga Estada	8.518	8728
Estades Mitja Estada Polivalent	1.911	1699

	2.014	2013
Estades Residència Assistida	4964	5079
Estades Centre de Dia	4801	5753

Estat de Salut segons edat i sexe



El servei de PADES de la FSH a més d'atendre els pacients pal·liatius de la Seu d'Urgell, dona suport assistencial a la població d'Oliana, tant a pacients de l'EAP d'Oliana com a usuaris de la Residència El Castell.





VISITES

Primeres

358

Successives

2.989

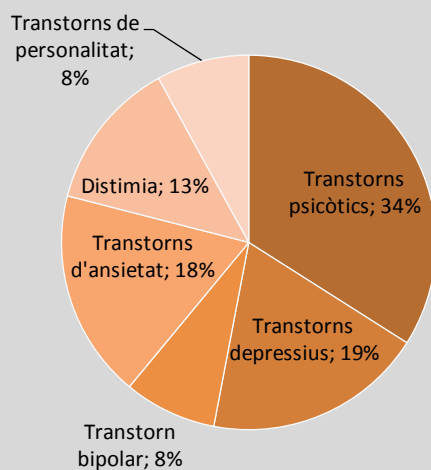
CENTRE DE DIA

Sessions

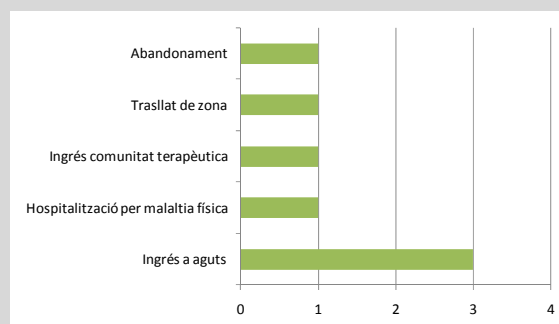
3.047

	2014
Primera visita	358
Visita successiva	2.989
Primera visita d'infermeria	2
Visita successiva d'infermeria	17
Visita a distància (amb malalt)	28
Interconsulta clínica (sense pacient)	31
Consulta telefònica de l'usuari	28
Elaboració d'informe	164
Entrevista familiar	1
Psicometria, prova d'estudi	18
Valoració proves d'altres centres	2

Casuística de diagnòstics



Altes Centre de Dia



S'ha potenciat el treball psicoeducatiu amb les famílies dels usuaris, incrementant el nombre de visites familiars respecte a 2013. S'ha passat de 14 intervencions familiars al 2013, a 66 al 2014.



Serveis Centrals

Farmàcia	2014	2.013
Reenvasatge de medicació oral sòlida (unitats)	40.131	40.671
Reenvasatge de medicació oral líquida (unitats)	5.470	2.589
Fòrmules magistrals	74	56

Preparació de citostàtics	2014	2.013
Pacients	42	34
Preparacions	373	292

Dispensació ambulatoria	2014	2.013
Pacients	211	143
Dispensacions	1.167	723
Receptes validades	140	324
Dosis diàries de metadona	15	17

Radiologia	2014
Mamografies	1.402
Ecografies	2.866
Ecografies contrastades	74
Biòpsies	65
TC	1.952
Radiografies	14.805
Quiròfan	33
Activitat d'Oliana	288

El servei de Farmàcia de la FSH coordina els serveis de Farmàcia de l'Hospital de la Cerdanya i de l'Hospital de Puigcerdà, en estreta col·laboració amb els seus professionals.

Laboratori

Peticions analítiques (pacients)	2014	2013
Institut Català de la Salut (ICS)	13.807	13.281
Ingressats	2.111	1.823
Consulta Externa	2.531	2.453
Urgències	5.499	5.311
Altres	1.265	1.424
Total peticions analítiques	25.213	24.292

Determinacions analítiques	2014	2013
Determinacions d'hematologia i banc de sang	38.021	36.333
Determinacions de bioquímica	297.301	278.989
Determinacions d'immunologia	27.488	27.354
Determinacions de microbiologia	5.211	4.425
Determinacions especials	4.203	3.967
Total determinacions analítiques	372.224	351.068

Al 2014 el Laboratori de la FSH ha renovat, fins l'any 2018, la seva certificació de qualitat ISO 9001:2008 de totes les seves seccions.

Quan analitzem qualitativament el resultat de l'assistència hospitalària, a banda de conèixer quina és la taxa bruta d'aparició d'un fet rellevant, és molt útil saber si aquests valors es troben dins del que s'espera pel tipus de patologia atesa o bé si està per sobre o per sota del que seria d'esperar.

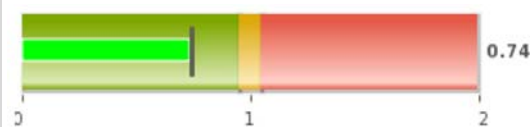
Aquesta informació més afinada l'obtenim a partir d'indicadors estadístics que ajusten els resultats a la probabilitat o risc d'aparició del fet estudiat, basant-se en les circumstàncies vitals del pacient, en les patologies presents i en els recursos hospitalaris disponibles.

Gràficament, el resultat de l'Hospital per a aquests indicadors es representa per una línia horitzontal que indica, mitjançant els colors d'un semàfor, si el resultat és favorable o no: línia groga quan el resultat és l'esperat per la patologia atesa, línia vermella quan el resultat és major de l'esperat i, per tant, és qualitativament desfavorable, i línia verda quan el resultat és favorable.

1

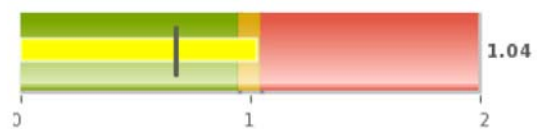
Gestió Estades (IEAR) – Peer

Impacte (dies): -2.233,4



Complicacions (ICAR)

Contribució: 1,2

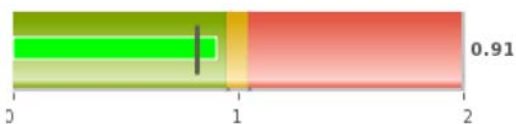


3

2

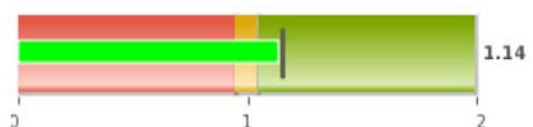
Readmissions (IRAR)

Contribució: -5,6



Cirurgia sense ingrés (ICSIA) - Peer

Impacte (dies): 107,9



4

Gestió d'estades

	2014	2013
Índex d'estades ajustat a risc (IEAR)	0,74	0,74
Estada mitja	4,85	4,68

Evolució de la complexitat

	2014	2013
Pes relatiu (s/CDM 14)	0,9428	0,9631
Pes mig hospitalització (s/CDM 14)	1,3755	1,4051

Ambulatorització de l'activitat quirúrgica

	2014	2013
Índex ajustat de cirurgia sense ingrés (ICSIA)	1,1395	1,1517
Taxa bruta de substitució	67,22%	61,80%

Complicacions

	2014	2013
Índex complicacions ajustat per risc (ICAR)	1,037	0,6765
Taxa bruta de complicacions	2,50%	2,00%

Readmissions

	2014	2013
Índex de reingressos ajustat a risc (IRAR)	0,9105	0,8128
Taxa bruta de readmissions ≤30 dies	5,80%	6,10%

- 1 El resultat de l'índex d'**estades** ajustades a risc (IEAR) ens informa que l'Hospital ha atès els ingressos amb una estada inferior a l'esperada per a les patologies que presentaven els pacients.
- 2 Aquesta dada es complementa amb l'índex de **readmissions** ajustat a risc (IRAR), que continua essent inferior al que estadísticament és d'esperar per la patologia atesa i, per tant, evidencia que la disminució de les estades no genera reingressos.
- 3 En quan a l'índex de **complicacions** ajustat a risc (ICAR), el resultat es troba dins el que seria d'esperar, tot i que ha augmentat respecte l'any anterior. Quan analitzem la tipologia de les mateixes, ens trobem que de les 28 observades en els 1418 pacients ingressats, només 1,2 de complicacions està per sobre de l'esperat i, en cap cas dels observats, es tracta d'una complicació greu.
- 4 L'índex de **cirurgia sense ingrés** (ICSIA) analitza els casos quirúrgics que, pel tipus d'intervenció i pels recursos de l'Hospital, poden ser atesos ambulatoriament i disminuir el risc d'infeccions postoperatòries. En aquest cas, el resultat també ha estat favorable.

Àrees d'excel·lència

En tots els serveis, la reducció d'estades hospitalàries i l'augment de la resolució ambulatoria dels procediments quirúrgics han incidit de forma molt positiva en la millora de la seguretat del pacient hospitalitzat, en tant que suposa disminuir el risc de l'aparició de nafres per enllitament, de caigudes accidentals o d'infeccions nosocomials.

Cirurgia + Urologia

Millora significativa en l'ambulatorització de les intervencions quirúrgiques susceptibles de ser resoltes sense ingrés.
Reducció dels reingressos a 30 dies.

Traumatologia i Ortopèdia

Disminució significativa del nombre de reingressos a 30 dies.
Reducció de les estades preoperatòries en el cas d'ingressos urgents.

Medicina Interna

Reducció significativa de l'estada mitja dels pacients hospitalitzats.
Implantació de suport a domicili en cas de pacients crònics complexos en cooperació amb atenció primària i geriatria.

Ginecologia i Maternoinfantil

Ambulatorització dels procediments quirúrgics susceptibles de ser resolts sense ingrés.
Implantació del programa d'alta precoç en l'àrea maternoinfantil que inclou el seguiment a domicili durant les primeres 24-48h postpart.

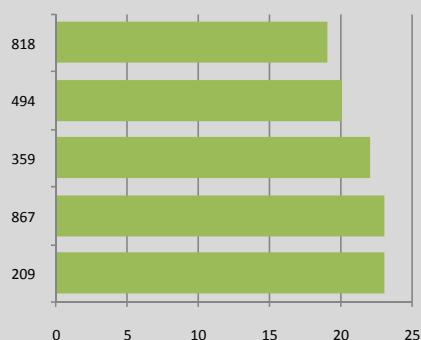
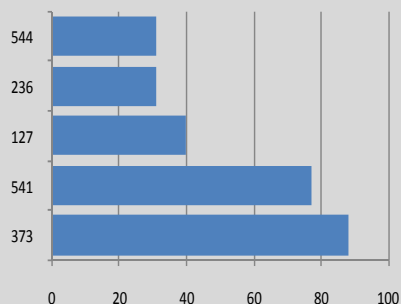
Oftalmologia i Otorinolaringologia

Ambulatorització de les intervencions quirúrgiques excel·lent.

Diagnòstics atesos més freqüents

5 primers GRD mèdics

GRD	Descripció	Nombre	%
373	Part vaginal sense diagnòstic complicat	88	6,20%
541	Pneumonia simple i altres trastorns respiratoris excepte bronquitis, asma amb cc major	77	5,40%
127	Insuficiència cardíaca i xoc	40	2,80%
236	Fractura de maluc i/o pelvis	31	2,20%
544	Insuficiència cardíaca crònica i arítmia amb cc major	31	2,20%

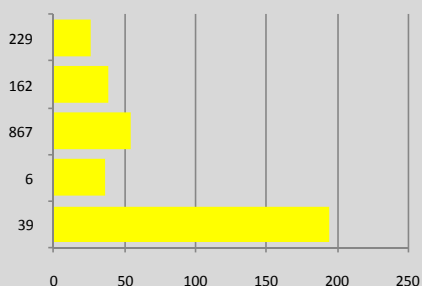


5 primers GRD quirúrgics

GRD	Descripció	Nombre	%
209	Intervenció articular major o reemplaçament membres d'EI excepte maluc sense cc	23	1,60%
867	Excisió local i retirada de fixació interna excepte maluc/fèmur sense cc	23	1,60%
359	Intervencions d'úter i annexos, per carcinoma in situ i malalties bo malignes sense cc	22	1,50%
494	Colecistectomia laproscòpica sense exploració de ducte comú sense cc	20	1,40%
818	Substitució de maluc excepte per complicacions	19	1,30%

5 primers GRD CMA

GRD	Descripció	Nombre	%
39	Intervencions sobre cristal·lí, amb o sense	194	100,00%
6	Alliberació del túnel carpià	36	94,44%
867	Excisió local i retirada de fixació interna excepte	54	57,41%
162	Intervencions per hèrnia inguinal i femoral,	39	66,67%
229	Intervencions de canell i mà, excepte articulacions majors sense cc	26	96,15%



fundació sant hospital



Passeig Joan Brudieu, 8 - 25700 La Seu d'Urgell - 973 35 00 50 - hospital@fsh.cat